

# COMFORT REGELBARE TERRASDRAGER AK 3.5/5

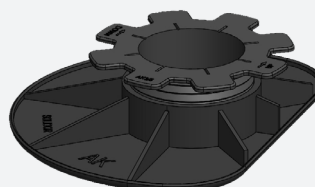
TECHNISCHE  
FICHE

## SPECIFICATIES

Deze drager bestaat uit twee delen en wordt geplaatst aan de randen van een terras. Het onderste deel is voorzien van 8 verticale verstevigingsribben. Het bovenste stuk heeft 8 nerven die als blokkage functioneren.

Deze drager maakt het mogelijk om de afwerking van uw terras op onze regelbare dragers met slechts een kleine zichtbaarheid van het product af te werken. Deze afwerking is mogelijk in 1 stap en is regelbaar door middel van het schroefvijsstelsel.

Kleur	Zwart
Steunoppervlak	210 cm <sup>2</sup>
Diameter onder	164/215 mm
Gewicht	140 g/stuk
Regelbare hoogte	35 - 50 mm



Gerecycleerd materiaal



Weerbestendig



Bestand tegen temperaturen tussen  
-25 en +70 °C



PP compound



Conform aan de DTU norm 43.1 en 51. 4

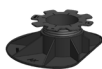


Draagkracht: 2.400 kg/m<sup>2</sup>



Getest op Broof T4 en BFL-S1

## ANDERE COMFORT DRAGERMUURVERSIE

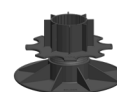


AK 5/8

## REGELBARE DRAGERS



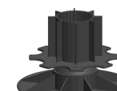
PV 3.5/5



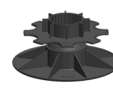
PV 11/14



PV 5/8



PV 14/17



PV 8/11

## BOVENPLATEN

### Tegels



C2/4T



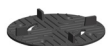
STICKSOL



C3/4T



CPV+



C6/4T



C0

### Andere

## ACCESSOIRES

### Verlengstukken



F30



AF100

### Hellingcorrector



HA5

### Passtukken



1 - 3 mm

## VERPAKKING

### Zak

Afmetingen	1.450 x 750 mm
Bruto gewicht	7 kg
Hoeveelheid	50 stuks/zak

### Pallet

Afmetingen	1.200 x 1.100 x 2.000 mm
Bruto gewicht	166 kg
Hoeveelheid	24 zakken/pallet - 1.200 stuks



# COMFORT REGELBARE TERRASDRAGER AK 3.5/5

TECHNISCHE  
FICHE

## DRAAGVERMOGEN/M<sup>2</sup>

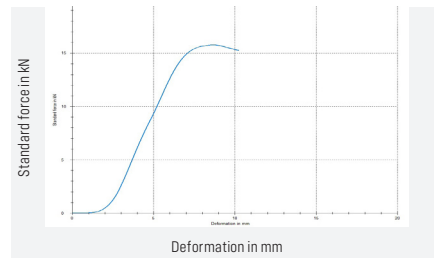
Om de 600 mm l/b	1.350 kg/m <sup>2</sup>
Om de 500 mm l/b	2.400 kg/m <sup>2</sup>
Om de 400 mm l/b	3.750 kg/m <sup>2</sup>

## Tegels

600 x 600 mm (2,25 stuks/m <sup>2</sup> )	1.350 kg/m <sup>2</sup>
500 x 500 mm (4,00 stuks/m <sup>2</sup> )	2.400 kg/m <sup>2</sup>
400 x 400 mm (6,25 stuks/m <sup>2</sup> )	3.750 kg/m <sup>2</sup>

## DRUCKTEST (ZWICK)

1.440 kg



Berekening geldig bij een correcte plaatsing en gebruik zonder verlengstukken. Voor hogere opbouw met verlengstukken zijn deze resultaten niet geldig. Minimum 1,5 schroefdraad moet nog ingedraaid zijn in het basisstuk.

